

Fricção Anti-séptica das mãos

NOVO CORONAVÍRUS | COVID-19

MEDIDAS PREVENTIVAS

induma máquinas industriais

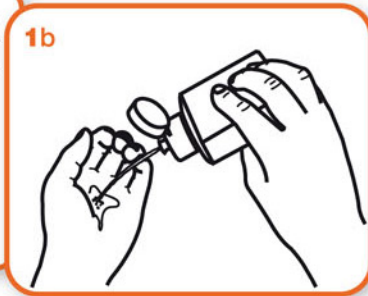
Lavar (com sabão azul e branco, disponível na casa de banho) OU **desinfetar** (com solução alcoólica) frequentemente as mãos durante o dia e sempre que as mãos estejam sujas ou tenham contactado com secreções (e antes e depois de comer e após as idas à casa de banho).



Duração total do procedimento: 20-30 seg.

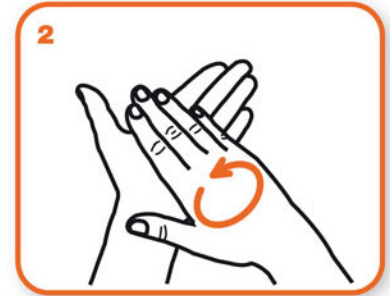


1a



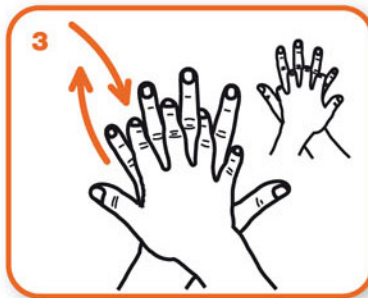
1b

Aplique o produto numa mão em forma de concha para cobrir todas as superfícies



2

Esfregue as palmas das mãos, uma na outra



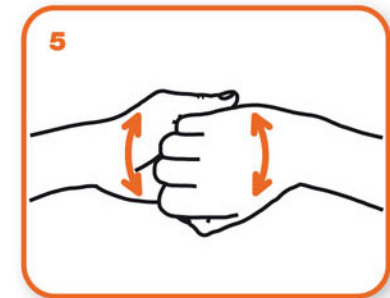
3

Palma direita sobre o dorso esquerdo com os dedos entrelaçados e vice versa



4

As palmas das mãos com dedos entrelaçados



5

Parte de trás dos dedos nas palmas opostas com dedos entrelaçados



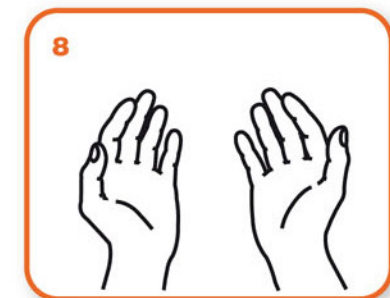
6

Esfregue o polegar esquerdo em sentido rotativo, entrelaçado na palma direita e vice versa



7

Esfregue rotativamente para trás e para a frente os dedos da mão direita na palma da mão esquerda e vice versa



8

Uma vez secas, as suas mãos estão seguras.

WORLD ALLIANCE
for PATIENT SAFETY



Organização Mundial da Saúde

Direcção-Geral da Saúde
www.dgs.pt



Ministério da Saúde